

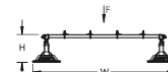
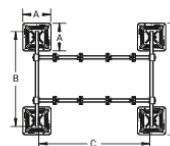
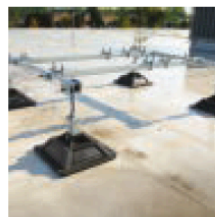
# Pyramid Flachdachsysteme

## PYRAMID TRAGSYSTEM

### PYRAMID TRAGSYSTEM MONTAGESATZ, 4-STANDFUß-RAHMEN

#### EIGENSCHAFTEN

- Das Kit beinhaltet Standfüße, Rahmen und Gerätehalteklammern
- Lässt sich innerhalb weniger Minuten von einer Person mit nur einem Werkzeug montieren und in der Höhe anpassen
- Innovative Befestigungsklammern ermöglichen eine schnelle Montage
- Ein integriertes Schaumpolster sorgt für weiches Aufliegen auf allen Dachoberflächen
- Feuerverzinkt und UV-stabilisiert für eine lange Lebensdauer
- Montierte Stützkonstruktion kann vollständig angehoben und transportiert werden



Werkstoff: Stahl, Polypropylen, Polyethylen

Oberfläche: Feuerverzinkt

Temperatur: -34 bis 54 °C

Höhe: 305 – 457 mm

Länge: 1.257 mm

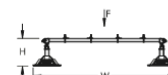
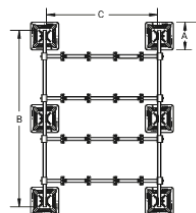
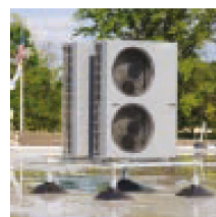
Teilenummer	Artikelnummer	Fuß	Quadratisches Rohr	Querträger	Breite	Oberfläche	Stückgewicht	Statische Höchstlast
PEK4B	360426	314 mm x 4 pc	1.067 mm x 2 pc	1.232 mm x 2 pc	1.588 mm	0,36 m <sup>2</sup>	36 kg	4.980 N

Statische Last muss stabil und gleichmäßig auf dem Rahmen verteilt sein.

### PYRAMID TRAGSYSTEM MONTAGESATZ, 6-STANDFUß-RAHMEN

#### EIGENSCHAFTEN

- Das Kit beinhaltet Standfüße, Rahmen und Gerätehalteklammern
- Lässt sich innerhalb weniger Minuten von einer Person mit nur einem Werkzeug montieren und in der Höhe anpassen
- Innovative Befestigungsklammern ermöglichen eine schnelle Montage
- Ein integriertes Schaumpolster sorgt für weiches Aufliegen auf allen Dachoberflächen
- Feuerverzinkt und UV-stabilisiert für eine lange Lebensdauer
- Montierte Stützkonstruktion kann vollständig angehoben und transportiert werden



Werkstoff: Stahl, Polypropylen, Polyethylen

Oberfläche: Feuerverzinkt

Temperatur: -34 bis 54 °C

Höhe: 305 – 457 mm

Länge: 2.172 mm

Teilenummer	Artikelnummer	Fuß	Quadratisches Rohr	Querträger	Breite	Oberfläche	Stückgewicht	Statische Höchstlast
PEK6B	360427	314 mm x 6 pc	1.981 mm x 2 pc	1.232 mm x 4 pc	1.588 mm	0,56 m <sup>2</sup>	56 kg	9.960 N

Statische Last muss stabil und gleichmäßig auf dem Rahmen verteilt sein.



**Generalvertrieb:**

**RoofTech GmbH**  
Merklinger Straße 30  
D-71263 Weil der Stadt

Tel.: +49 (0) 7033 3034990  
Email: [info@rooftech.de](mailto:info@rooftech.de)  
Web: [www.rooftech.de](http://www.rooftech.de)

Geschäftsführer:  
Peter Strobel