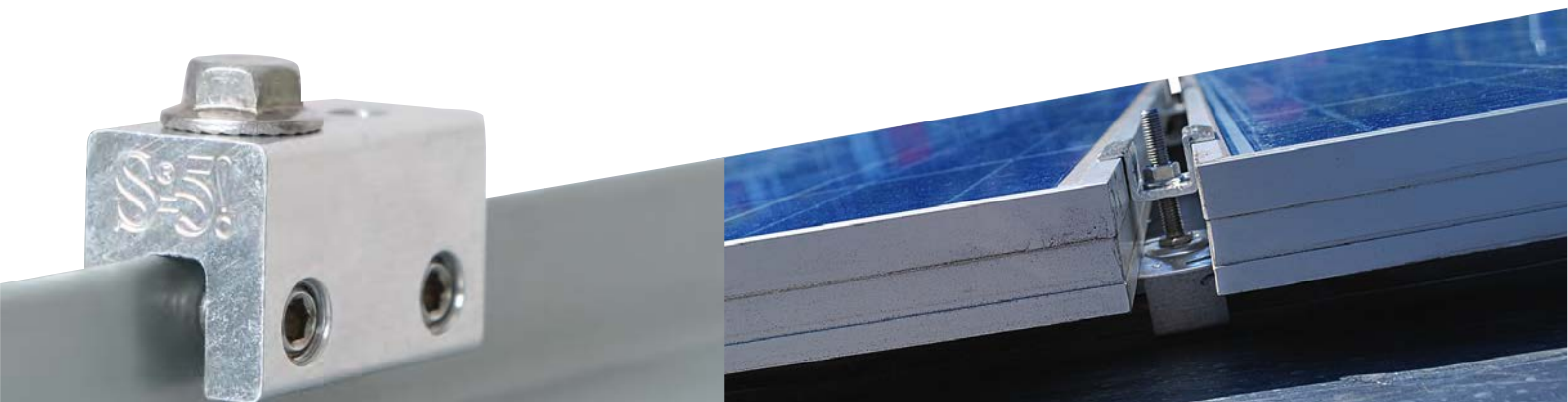


Morsetti da S-5!®

e le possibili applicazioni



S-5!® dagli USA ha sviluppato morsetti per vari profili di tetti metallici internazionali. Il pezzo centrale per le forze di tenuta molto elevate delle pinze S-5!® è la vite di serraggio S-5!® appositamente arrotondata in acciaio inossidabile. Deforma facilmente il metallo in corrispondenza della cucitura senza penetrarlo.

Solo i morsetti originali S-5!® sono stati ampiamente testati da istituti di prova, a differenza del plagio o di altri morsetti a piega. Inoltre, tutti i morsetti S-5!® E e Z sono approvati dalle autorità edilizie.

RoofTech è il distributore esclusivo dei prodotti S-5!® in Europa dal 2008. Teniamo in stock i prodotti S-5!® comunemente usati nel mercato europeo.



- ✓ Applicabile universalmente per le più diverse installazioni
- ✓ Installazione semplice, veloce e senza penetrazione
- ✓ Elevate capacità di carico in tutte le direzioni di carico
- ✓ Forze di tenuta ampiamente testate
- ✓ Morsetti S-5!® E e Z approvati dalle autorità edilizie: DIBt No. Z-14.4-719

Con i morsetti da S-5!® è possibile montare quasi tutto sul tetto con aggraffatura in piedi.

Distribuzione Generale in Europa

RoofTech GmbH

Merklinger Str. 30

D - 71263 Weil der Stadt, Germania

Tel.: +49 7033 3034990

Email: info@rooftech.de

Web: www.rooftech.de



Sistemi paraneve con S-5!®

S-5!® ColorGard - paraneve nel colore del tetto metallico

Questo si ottiene inserendo una striscia metallica della copertura nel paraneve S-5!® ColorGard.

Oltre agli aspetti visivi, anche gli aspetti tecnici parlano per ColorGard. Montato sui morsetti di S-5!® è in grado di assorbire forze elevate. Ciò significa che spesso sono necessari meno morsetti e file per il montaggio del paraneve. Questo rende le trappole per la neve con S-5!® ColorGard molto economico.



Foto: Rheinzink

- ✓ Paraneve nel colore del tetto
- ✓ assorbimento del carico molto elevato
- ✓ montabile anche ad angolo
- ✓ Tappo per ghiaccio con labbro in gomma

Paraneve con supporto per tubo singolo e doppio RoofTech

Il paraneve con il portatubi monotubo RoofTech tipo B in acciaio inossidabile - montato sui morsetti S-5!® Mini adatti alla cucitura in piedi - è il classico paraneve con un tubo tondo standard di 32/2 mm. Si differenzia dalle altre prese di neve presenti sul mercato per la facilità di installazione e l'aspetto attraente. Anche un paraneve inclinato può essere facilmente realizzato con esso.

Alcuni oggetti richiedono un paraneve extra alto. Il doppio supporto per tubi RoofTech in acciaio inossidabile per due tubi da 32 mm è montato su due mini morsetti S-5!®, che forniscono così una presa molto stabile sulla battuta. A seconda del tipo di riduzione, il tubo superiore si trova a 16 - 20 cm sopra la copertura.



Supporto monotubo tipo B - molto stabile, visivamente attraente e può essere montato anche ad angolo.



Supporto per tubo doppio montato con due S-5!® E-Mini su doppia cucitura in piedi per extra alto paraneve.

- ✓ Visivamente accattivante
- ✓ Montaggio stabile e permanente sui mini morsetti S-5!®
- ✓ Materiale acciaio inossidabile
- ✓ Adatto anche per tetti in rame
- ✓ Ice-stopper disponibile come optional

Ulteriori possibilità di applicazione con i morsetti S-5!®:



Con i morsetti di S-5!® le più diverse installazioni su tetti aggraffati possono essere montate facilmente e permanentemente stabili.

Sistemi a binario perfettamente montati con morsetti S-5!®

I morsetti S-5!® Mini con le loro elevate forze di tenuta sono generalmente ideali per il fissaggio di moduli FV con sistemi a binario. Molti noti produttori e rivenditori di sistemi di montaggio utilizzano da anni con successo in tutto il mondo i morsetti S-5!® con i loro sistemi di guida.

Per i sistemi di rotaie con un canale per viti sul lato inferiore, l'E-Mini-FL per la doppia aggraffatura verticale e lo Z-Mini-FL per la aggraffatura circolare sono la scelta giusta. Le guide sono fissate alla flangia laterale con le viti con testa a martello attraverso il foro asolato (18 x 11 mm). I mini-morsetti S-5!® senza flangia possono essere facilmente combinati con piastre di adattamento.

Nel caso di guide a C o di guide con canale per viti laterali che vengono fissate lateralmente con staffe di montaggio, i mini-morsetti S-5!® con il foro filettato M8 sulla parte superiore e in aggiunta con una vite M8 in acciaio inox offrono un'opzione di fissaggio flessibile e stabile.



Binari montati con S-5!® E-Mini-FL su doppia cucitura in piedi e con S-5!® N1.5-Mini su cucitura di Nail-Strip.



Binario con canale per viti sotto fissato su S-5!® E-Mini-FL.



S-5!® Z-Mini per tetti con aggraffatura circolare montati sotto una guida a C.



S-5!® Z-Mini montato con adattatore angolare su canale laterale a vite.

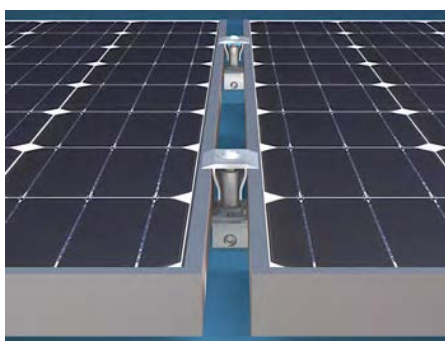
S-5!® PV-Kit 2.0 per montaggio diretto - senza binari

L'S-5!® PV-Kit 2.0 è adatto per moduli fotovoltaici con cornice con altezza del telaio di 30 mm - 46 mm. Il disco di supporto dei moduli in acciaio inossidabile del PV-Kit 2.0 ha denti ottimizzati che consentono la messa a terra dei moduli.

- Facile trasporto sul tetto, senza sprechi o avanzi inutilizzabili.
- Il morsetto per moduli MidGrab premontato riduce i tempi di installazione
- La testa della vite piatta fornisce una superficie liscia e pulita.
- Minori carichi di aspirazione del vento grazie al montaggio dei moduli in parallelo sul tetto.
- Solo un modulo è fissato perpendicolarmente alle battute - quindi quasi nessun movimento laterale e nessun carico sulla battuta e sul tetto metallico.
- Installazione sulla maggior parte dei tetti in metallo possibile con il rispettivo.
- S-5!® mini morsetti o MTH Montaggio universale per tetto in lamiera grecata.



S-5!® PV-Kit 2.0 MidGrab montato su S-5!® Mini-Clamp



Installazione parallela al tetto perpendicolare alla battuta con L'S-5!® PV-Kit 2.0 MidGrab ed E-Mini: universalmente applicabile come morsetto terminale e centrale.

La scelta di morsetti di 2021



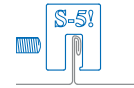
I morsetti S-5!® sono disponibili in diverse versioni con filettatura M8 e vite M8 in acciaio inox nella parte superiore o con flangia laterale con foro asolato. I morsetti S-5!® con due vite a testa cilindrica per il fissaggio alla battuta vengono utilizzati per carichi elevati, ad es. per il fissaggio individuale, la protezione anticaduta e il sistema di protezione da neve S-5!® ColorGard.

I mini morsetti S-5!® con vite a testa cilindrica vengono utilizzati in applicazioni in cui oggetti rigidi come le rotaie vengono fissati alle battute con diversi morsetti.

Dall 2021, i mini morsetti S-5!® saranno forniti senza viti in acciaio inossidabile M8x16. Questi possono essere ordinati separatamente. Altre informazioni: www.rooftech.de

S-5!® E Morsetti per doppia cucitura verticale

I morsetti E hanno una fessura di apertura di 7mm e offrono soluzioni di montaggio su tetti a doppia aggraffatura artigianale realizzati con tutti i materiali di copertura ad eccezione del rame. **Approvato dalle autorità edilizie.**



E-Morsetti



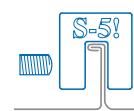
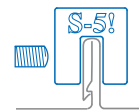
E-Mini



E-Mini-FL

S-5!® S Morsetti per la piegatura a scatto e ad angolo

Con una fessura di apertura più grande di 14mm, i morsetti S sono universalmente adatti per tetti con aggraffatura ad angolo e molti profili con aggraffatura a scatto come quelli di Fischer Kliptec, Ruukki, Schlebach, Prive e simili.



S-Morsetti



S-Mini

S-5!® Z Morsetti per piega circolare

Progettato appositamente per tetti con aggraffatura circolare fino a 23mm di diametro, come Kalzip®, Bemo®, Aluform® e simili. **Approvato dalle autorità edilizie.**



Z-Morsetti



Z-Mini



Z-Mini-FL

S-5!® B Morsetti per tetti di rame

I morsetti B con una fessura di apertura di 6mm sono particolarmente adatti per tetti in rame con doppia aggraffatura verticale.



B-Morsetti · M10



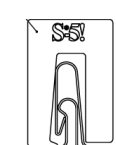
B-Mini

S-5!® N-Mini e N1.5-Mini Morsetti per profili Nail Strip

Il nuovo N-Mini Morsetto è adatto per profili di chiodatura alti 1" (25 mm) e l'N1,5-Mini Morsetto per profili di chiodatura alti 1,5" (38 mm), come quelli di Schlebach o simili.



N-Mini



N1.5-Mini

Supporto Multi-Trapezio MTH

in acciaio inossidabile, con staffa di montaggio e nastro di tenuta autoadesivo. Può essere adattato in modo flessibile e montato su **lamiere trapezoidali e profili sandwich**, con una larghezza superiore del nastro fino a 43 mm.

Approvato dalle autorità edilizie: DIBt-No. Z-14.4-706.



Abbiamo i soliti prodotti di S-5!® in Europa nel nostro magazzino. Siamo lieti di importare tutti gli altri prodotti S-5! direttamente dagli USA - anche in piccole quantità e con breve preavviso per via aerea. Attendiamo con ansia la vostra richiesta

Distribuzione Generale in Europa:

RoofTech GmbH

Merklinger Str. 30

D-71263 Weil der Stadt, Germania

Tel.: +49 7033 3034990

Email: info@rooftech.de

Web: www.rooftech.de



Nessuna responsabilità per errori di stampa. Con riserva di modifiche tecniche. Le immagini e i disegni possono mostrare fasi di sviluppo che non sono disponibili in questa forma. S-5!® prodotti sono protetti da brevetti internazionali di Metal Roof Innovations Ltd.. Per l'applicazione e l'installazione dei prodotti è necessario attenersi alle relative istruzioni di montaggio. Copyright RoofTech GmbH, 01-2021. Tutti i diritti riservati.