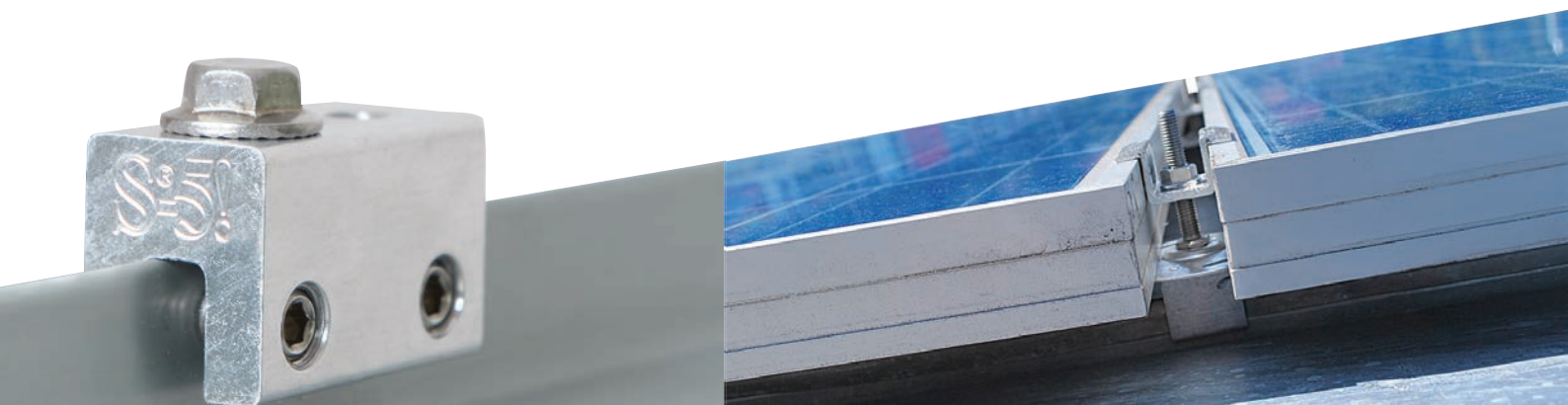


Les Pincettes du S-5!® et leurs applications



S-5!® des États-Unis a développé des pincettes pour différents les profils de toits métalliques. L'élément central des forces de maintien très élevées de la S-5!® clamps est la vis sans tête S-5!® spécialement arrondie en l'acier inoxydable. Il déforme légèrement le métal au niveau du joint sans le pénétrer.

Seules les pincettes originales S-5!® ont été, contrairement aux plagiat ou autres ou d'autres pincettes pliantes, ont fait l'objet de tests approfondis par des instituts de contrôle.

Depuis 2008, RoofTech vend les produits S-5!® exclusivement en Europe.

Nous gardons en stock les produits S-5!® qui sont courants sur le marché européen.



- ✓ Application universelle pour les installations les plus diverses
- ✓ Installation simple, rapide et sans pénétration
- ✓ Capacités de charge élevées dans toutes les directions de charge
- ✓ Des forces de maintien largement testées
- ✓ Les pincettes S-5!® E et Z sont approuvées par les autorités du bâtiment: DIBt n° Z-14.4-719

Pincettes S-5!® Fixation sûre et durable de tous les accessoires sur toiture métallique

Distribution pour l'Europe:

RoofTech GmbH
Merklinger Str. 30
D-71263 Weil der Stadt
Allemagne

Tel.: +49 7033 3034990
Email: info@rooftech.de
Web: www.rooftech.de



Systemes de protection de la neige avec S-5!®



S-5!® ColorGard – Arrêt neige dans la couleur du toit

Ceci est obtenu par l'insertion d'une bande métallique identique à la couverture dans le rail ColorGard. L'assemblage est terminé avec le S-5!® Pincas avec deux vis sans tête.

En plus des aspects visuels, les aspects techniques ColorGard sont aussi des atouts. Montées sur les terminaux S-5!®, les forces élevées peuvent être absorbées. Cela signifie qu'il faut souvent moins de pincas et de rangées pour monter le pare-neige. Cela rend également le pare-neige ColorGard S-5!® économique.



Foto: Rheinzink

- ✓ Arrêt neige dans la couleur du toit
- ✓ Force de serrage maximale
- ✓ Montage en biais possible
- ✓ Arrêt glace avec bande de caoutchouc

RoofTech arrêt neige monotube et doubletube

Le pare-neige avec le porte-tube RoofTech de type B en acier inoxydable - monté sur les mini-pincas S-5!® adaptées au joint debout - est le pare-neige classique avec un tube rond standard de 32/2 mm. Il se distingue des autres prises de neige sur le marché par sa facilité d'installation et son aspect attrayant. Même un pare-neige incliné peut être facilement réalisé avec lui.

Certains objets nécessitent un garde-neige très élevé. Le support RoofTech en acier inoxydable pour deux tuyaux de 32 mm est monté sur deux mini-pincas S-5!®, qui assurent ainsi un maintien très stable de la feuillure. Selon le type de remise, le tuyau supérieur se trouve à 16 - 20 cm au-dessus de la toiture.



Support monotube de type B - très stable et pouvant également être monté en angle.



Arrêt neige doubletube sur pince E-Mini sur toiture à joint debout

- ✓ Produit esthétique
- ✓ Fixation solide sur les pincas S-5!® Mini
- ✓ Matériau: inoxydable - approprié aussi à toiture en cuivre
- ✓ Bouchon de glace en option

Autres exemples d'application - montage avec pincas S-5!®



Avec les pincas de S-5!®, les installations les plus diverses sur les toits à joint debout peuvent être montées facilement et de manière stable.

S-5!® pour applications photovoltaïques

Pinces S-5!® pour système de rails PV

Les mini-pinces S-5!® avec leurs forces de maintien élevées sont généralement idéales pour la fixation de modules PV avec des systèmes de rails. De nombreux fabricants renommés de systèmes de montage utilisent depuis des années les pinces S-5!® avec leurs systèmes de rails avec succès dans le monde entier.

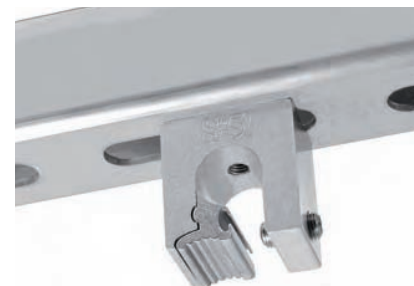
Pour les systèmes de rails avec un canal de vissage en dessous, le E-Mini-FL pour le joint debout double et le Z-Mini-FL pour le joint rond sont le bon choix. Les rails sont fixés à la bride latérale avec les vis à tête marteau à travers le trou oblong (18x11mm).

Les mini-clamps S-5!® sans bride peuvent être facilement combinés avec des plaques d'adaptation.

Pour les rails en forme de C ou les rails avec un canal de vissage latéral qui sont fixés latéralement avec des supports de montage, les Mini-clamps S-5!® avec trou fileté M8 sur le dessus offrent une option de fixation flexible et stable.



Rail avec rainure de fixation pour boulon sur E-Mini-FL



Z-Mini pour toiture avec joint rond et rail C



S-5! Z-Mini monté avec adaptateur d'angle sur le canal latéral à vis



Systèmes de rails avec S-5! E-Mini-FL sur joint debout double et avec S-5! N1.5-Mini sur toit à clous

Montage direct, sans rails, avec le S-5-PVKIT® 2.0

S-5!® a développé le nouveau S-5-PVKIT® 2.0 comme successeur du PV-Kit-Alu. Le S-5-PVKIT® 2.0 est proposé avec des pinces de module MidGrab ou EdgeGrab en aluminium, prémontées avec une tige filetée en acier inoxydable et un disque de support de module en acier inoxydable. Cela permet une installation efficace et rapide des modules PV sur les toits métalliques. Un seul module est fixé à angle droit aux rabais - donc pratiquement aucun mouvement latéral et aucune charge sur le toit métallique.

Le S-5-PVKIT® 2.0 est adapté aux modules PV avec cadre d'une hauteur de 30mm à 46mm. Le disque de support des modules en acier inoxydable du PV-Kit 2.0 possède des dents optimisées qui permettent la mise à la terre des modules. Il est monté à l'aide des mini-attaches S-5!® adaptées au joint debout respectif.

Nous avons le kit S-5-PVKIT® 2.0 MidGrab en stock. Avantage : la pince pré-montée du module MidGrab peut être utilisée comme pince centrale et d'extrémité.



S-5-PVKIT® 2.0 MidGrab monté sur mini-clamp S-5!®



Installation parallèle au toit et protégeant le toit en travers du joint avec le PV-Kit 2.0 MidGrab et E-Mini sur les toits à double joint debout.

Assortiment des pinces de S-5!®



Les pinces S-5!® sont disponibles en différentes versions avec un filetage M8 sur le dessus ou avec une bride latérale avec trou oblong.

Es pinces normales avec 2 vis sans tête sont utilisables pour des fixations sur joint dans le cas de charges élevées, comme par exemple lors de la fixation d'équipement de protection contre les chutes de hauteur, et de pare-neige ColorGard®.

Pinces E pour double joint debout

Les terminaux électroniques ont une fente d'ouverture de 7mm et offrent des solutions de montage sur des toits à double joint debout fabriqués à la main avec tous les matériaux de toiture sauf le cuivre.

Approuvées par les autorités, DIBt.: Z-14.4-719.

Pinces S pour joints industriels et angulaires

Avec une fente d'ouverture plus grande de 14mm, les pinces en S sont universellement adaptées aux toits à joints angulaires et à de nombreux profils de pliage par pression comme ceux de Fischer Kliptec, Ruukki, Schlehbach, Privé-Stylinov et autres.

Pinces Z pour joints en forme de bulbe

Construction spéciale pour les joints ronds jusqu'à 23mm de diamètre comme Kalzip, Bemo, Aluform, Kingspan, etc.

Approuvées par les autorités, DIBt.: Z-14.4-719.

Pinces B pour double joint debout en cuivre

Les pinces B, en Laiton, ont une fente d'ouverture de 6 mm et sont particulièrement adaptées aux toits en cuivre à double joint debout.

N-Mini et N1.5-Mini pour joint Nailstrip

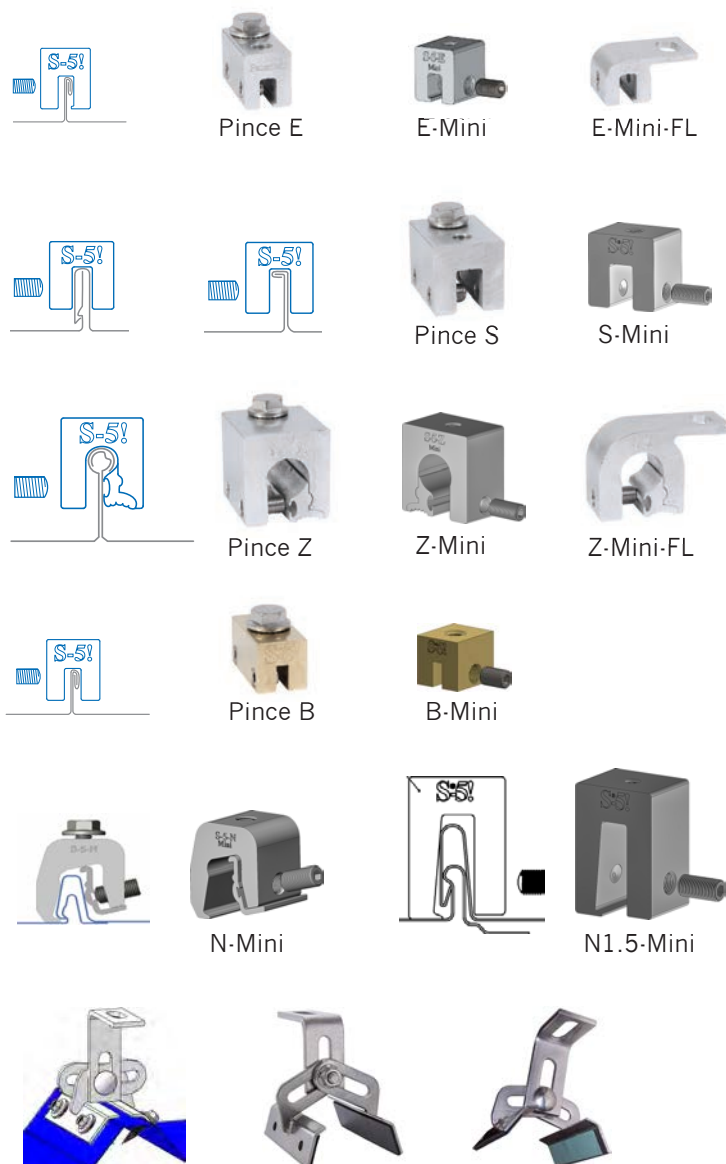
La nouvelle pince N-Mini est adaptée aux profilés de clous de 25mm de hauteur et la pince N1.5-Mini est adaptée aux profilés de clous de 38mm de hauteur, comme ceux de Schlehbach ou similaires.

Support sen tôle Multi-Trapézoïdale MTH

en acier inoxydable, avec support de montage et bandes d'étanchéité autocollantes. Peut être adapté de manière flexible et monté sur des tôles trapézoïdales et des profils sandwich avec une largeur de corde supérieure pouvant atteindre 43 mm. **Autorisés par le DIBt.: Z-14.4-706.**

Les mini-attaches S-5® avec une vis sans tête sont utilisées dans les applications où des objets rigides tels que des rails, sont fixés aux rabais avec plusieurs attachés, avec le S-5-PVKIT® 2.0 et les supports de pare-neige de RoofTech.

À partir de l'automne 2020, les mini-colliers S-5!® seront fournis sans vis M8x16 en acier inoxydable. Celles-ci peuvent alors être commandées séparément.



Les produits S-5!® demandés en Europe sont anus en stock. Nous sommes heureux d'importer pour vous tous les autres produits S-5 ! directement des Etats-Unis - même en petites quantités et à court terme par fret aérien.

Distribution pour L'Europe:

RoofTech GmbH
Merklinger Str. 30
D-71263 Weil der Stadt, Allemagne

Tel.: +49 7033 3034990
Email: info@rooftech.de
Web: www.rooftech.de



Nous déclinons toute responsabilité pour des erreurs d'impression. Nous nous réservons le droit à des modifications techniques. Les produits S-5! sont protégés par des brevets internationaux appartenant à Metal Roof Innovations, Ltd.. Pour l'application et l'installation des produits, les instructions d'installation respectives doivent être respectées. © Copyright RoofTech GmbH, 07-2020. Tous droits réservés.