

Klemmen von S-5![®]

und die Anwendungsmöglichkeiten



S-5![®] aus den USA hat Klemmen für unterschiedliche internationale Metalldach-Profile entwickelt. Kernstück für die sehr hohen Haltekräfte der S-5![®]-Klemmen ist die speziell gerundete S-5![®] Madenschraube aus Edelstahl. Sie verformt das Metall am Falz leicht ohne es zu durchdringen.

Nur die original S-5![®] Klemmen wurden, im Gegensatz zu Plagiaten oder anderen Falzklemmen, umfassend von Prüfinstituten getestet. Zudem sind alle S-5![®] E- und Z-Klemmen bauaufsichtlich zugelassen: DIBt Nr. Z-14.4-719.

Seit 2008 vertreibt RoofTech die S-5![®] Produkte exklusiv in Europa. Die im europäischen Markt gängigen S-5![®] Produkte führen wir am Lager.



- ✓ Universell einsetzbar für unterschiedlichste Installationen
- ✓ Einfache, schnelle und durchdringungsfreie Montage
- ✓ Hohe Tragfähigkeiten in allen Belastungsrichtungen
- ✓ Umfassend getestete Haltekräfte
- ✓ S-5![®] E- und Z-Klemmen bauaufsichtlich zugelassen: DIBt Nr. Z-14.4-719

Mit Klemmen von S-5![®] befestigen Sie fast alles am Stehfalzdach - sicher und dauerhaft.

Generalvertrieb in Europa:

RoofTech GmbH
Merklinger Str. 30
D-71263 Weil der Stadt

Tel.: +49 (0)7033 3034990
Email: info@rooftech.de
Web: www.rooftech.de



Schneefangsysteme mit S-5!®

S-5!® ColorGard - Schneefang in der Farbe des Daches

Dies wird durch das Einschleiben eines Metallstreifens der Eindeckung in die S-5!® ColorGard - Schneefangschiene erreicht.

Neben den optischen sprechen auch die technischen Aspekte für ColorGard. Montiert auf den Klemmen von S-5!® können hohe Kräfte aufgenommen werden. So sind häufig weniger Klemmen und Reihen für die Montage des Schneefangs notwendig. Dies macht den S-5!® ColorGard-Schneefang zudem wirtschaftlich.



Foto: Rheinzink

- ✓ Schneefang in der Farbe des Daches
- ✓ sehr hohe Lastaufnahme
- ✓ auch schräg einsetzbar
- ✓ Eisstopper mit Gummilippe

Schneefang mit RoofTech Ein- und Doppelrohrhalter

Schneefang mit dem RoofTech Einrohrhalter Typ B aus Edelstahl – montiert auf die für den Stehfalz passenden S-5!® Mini-Klemmen – ist der klassische Schneefang mit einem handelsüblichen 32/2 mm Rundrohr. Er unterscheidet sich durch seine einfache Montage und der ansprechenden Optik von anderen am Markt üblichen Schneefängen. Auch ein schräger Schneefang lässt sich damit einfach realisieren.

Manche Objekte erfordern einen extra hohen Schneefang. Der RoofTech Doppelrohrhalter aus Edelstahl für zwei 32mm Rohre wird auf zwei S-5!® Mini-Klemmen montiert, die damit einen sehr stabilen Halt auf dem Falz bieten. Je nach Falzart ist das obere Rohr 16 - 20 cm über der Eindeckung.



Einrohrhalter Typ B - sehr stabil, optisch ansprechend und auch schräg montierbar.



Doppelrohrhalter montiert mit zwei S-5!® E-Mini auf Doppelstehfalz für extra hohen Schneefang, z.B. vor Solaranlagen.

- ✓ Optisch ansprechend
- ✓ Dauerhaft stabile Befestigung auf den S-5!® Mini-Klemmen
- ✓ Material Edelstahl
- ✓ Auch für Kupferdächer geeignet
- ✓ Eisstopper optional lieferbar

Weitere Anwendungsmöglichkeiten mit S-5!® Klemmen:



Mit den Klemmen von S-5!® lassen sich unterschiedlichste Installationen auf Stehfalzdächern einfach und dauerhaft stabil montieren.

Schienensysteme perfekt montiert mit S-5!® Klemmen

Für die Befestigung von PV-Modulen mit Schienensystemen sind i.d.R. die S-5!® Mini-Klemmen mit ihren hohen Haltekräften bestens geeignet. Viele namhafte Hersteller und Händler von Montagesystemen verwenden die S-5!® Klemmen mit ihren Schienensystemen seit Jahren weltweit erfolgreich.

Für Schienensysteme mit unterseitigem Schraubkanal sind die E-Mini-FL für den Doppelstehfalz und Z-Mini-FL für den Rundfalz die richtige Wahl. Die Schienen werden dabei mit den Hammerkopfschrauben durch das Langloch (18 x 11mm) am seitlichen Flansch befestigt. Die S-5!® Mini-Klemmen ohne Flansch können dafür einfach mit Adapterblechen kombiniert werden.

Bei C-förmigen Schienen oder bei Schienen mit seitlichem Schraubkanal die mit Montagewinkeln seitlich befestigt werden, bieten die S-5!® Mini-Klemmen mit der oberseitigen M8-Gewindebohrung und zusätzlich mit einer M8-Edelstahlschraube eine flexible und stabile Befestigungsmöglichkeit.



Schiene mit unterseitigem Schraubkanal befestigt auf S-5!® E-Mini-FL



S-5!® Z-Mini für Rundfalzdächer montiert unter einer C-Schiene



S-5!® Z-Mini montiert mit Winkeladapter an seitlichem Schraubkanal



Schienensysteme mit S-5!® E-Mini-FL auf Doppelstehfalz und mit S-5!® N1.5-Mini auf Nailstrip-Falzdach.

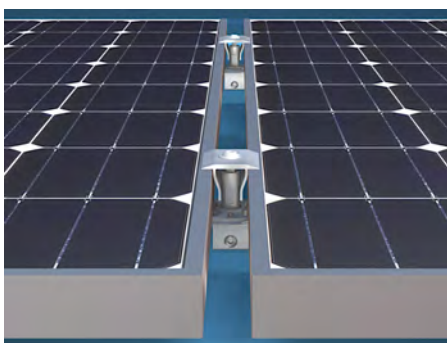
S-5!® PV-Kit 2.0 für Direktmontage - ohne Schienen

Das S-5!® PV-Kit 2.0 ist geeignet für gerahmte PV-Module mit Rahmenhöhen von 30mm - 46mm. Die Edelstahl - Modulauflagescheibe des PV-Kit 2.0 verfügt über optimierte Zähne die die Erdung der Module ermöglichen.

- Leichter Transport auf Dach, kein Verschnitt oder unbrauchbare Reste.
- Vormontierte MidGrab - Modulklemme spart Zeit bei der Montage.
- Flacher Schraubenkopf bietet eine glatte und saubere Oberfläche.
- Durch dachparallele Montage der Module weniger Winsog-Lasten.
- Quer zu den Fälzen wird immer nur ein Modul befestigt – daher kaum Querbewegungen und Belastungen für den Falz und das Metaldach.
- Montage auf den meisten Metaldächern möglich mit den jeweiligen S-5!®-Mini-Klemmen oder dem Multi-Trapezblechhalter MTH.



S-5!® PV-Kit 2.0 MidGrab montiert auf S-5!® Mini-Klemme



Dachparallele Montage quer zum Falz mit dem PV-Kit 2.0 MidGrab und E-Mini auf Doppelstehfalzdach: universell als End- und Mittel-Klemme einsetzbar.

Das S-5!® Klemmen - Sortiment



Die Klemmen gibt es in verschiedenen Ausführungen mit oberseitigem M8-Gewinde und M8-Edelstahlschraube oder mit seitlichem Flansch mit Langloch. Die S-5!® Klemmen mit zwei Madenschrauben zum Befestigen am Falz werden für hohe Belastungen, z.B. bei Einzelbefestigungen, Absturzsicherungen und beim Schneefangsystem S-5!® ColorGard eingesetzt.

Die S-5!® Mini-Klemmen mit einer Madenschraube kommen bei Anwendungen zum Einsatz, wo starre Objekte wie z.B. Schienen, mit mehreren Klemmen an den Fälzen befestigt werden. **Ab Herbst 2020 werden die S-5!® Mini-Klemmen ohne M8x16 Edelstahlschrauben geliefert. Diese können dann separat bestellt werden. Weitere Infos: www.rooftech.de**

E-Klemmen für Doppelstehfalz

Die E-Klemmen haben einen Öffnungsschlitz von 7mm und bieten Montagelösungen auf handwerklichen Doppelstehfalzdächern aus allen Eindeckungsmaterialien außer Kupfer.

Bauaufsichtlich zugelassen. DIBt-Nr. Z-14.4-719.



E-Klemme



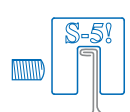
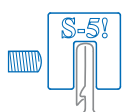
E-Mini



E-Mini-FL

S-Klemmen für Snap- und Winkelfalz

Mit einem größeren Öffnungsschlitz von 14mm sind die S-Klemmen universell für Winkelfalzdächer und vielen Snap-Falz Profilen wie z.B. von Fischer Kliptec, Ruukki, Schlebach, Prive und ähnlichen geeignet.



S-Klemme



S-Mini

Z-Klemmen für Rundfalz

Speziell konstruiert für Rundfalzdächer bis 23 mm Durchmesser wie z. B. von Kalzip, Bemo und Aluform.

Bauaufsichtlich zugelassen. DIBt-Nr. Z-14.4-719.



Z-Klemme



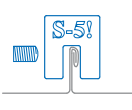
Z-Mini



Z-Mini-FL

B-Klemmen für Kupferdächer

Die B-Klemmen mit einem Öffnungsschlitz von 6mm sind speziell für Kupferdächer mit Doppelstehfalz geeignet. Die B-Klemmen sind aus Messing gefertigt und ermöglichen somit materialverträgliche Installationen auf Kupferdächer.



B-Klemme



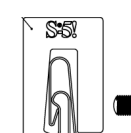
B-Mini

N-Mini und N1.5-Mini für Nailstrip-Fälze

Die neue N-Mini Klemme ist für 1 Zoll (25mm) hohe und die N1.5-Mini Klemme für 1,5 Zoll (38mm) hohe Nailstrip-Profile, wie z.B. von Schlebach oder ähnliche, geeignet.



N-Mini



N1.5-Mini

Multi-Trapezblechhalter MTH aus Edelstahl, mit Montagewinkel und Selbstklebe-Dichtstreifen. Kann auf Trapezblech- und Sandwichprofilen, mit einer Obergurtbreite bis 43mm, flexibel angepasst und montiert werden.

Bauaufsichtlich zugelassen. DIBt-Nr. Z-14.4-706.



Die o.a. im europäischen Markt gängigen S-5!® Produkte führen wir am Lager. Gerne importieren wir für Sie alle anderen S-5!® Produkte direkt aus den USA - auch in Kleinmengen kurzfristig mit Luftfracht. Wir freuen uns auf Ihre Anfrage.

Generalvertrieb in Europa:

RoofTech GmbH

Merklinger Str. 30

D-71263 Weil der Stadt

Tel.: +49 (0) 7033 3034990

Email: info@rooftech.de

Web: www.rooftech.de



Keine Haftung für Druckfehler. Technische Änderungen vorbehalten. Bilder und Zeichnungen können Entwicklungsstufen darstellen, die so nicht erhältlich sind. S-5!® Produkte sind durch internationale Patente von Metal Roof Innovations Ltd. geschützt. Bei den Anwendungen und der Montage der Produkte sind die jeweiligen Montagehinweise zu beachten. Copyright RoofTech GmbH, 7-2020. Alle Rechte vorbehalten.