

# Abrazaderas del S-5!®

## y las posibles aplicaciones



S-5!® de los EE.UU. ha desarrollado abrazaderas para varios perfiles de techo de metal internacionales. La pieza central para las altas fuerzas de sujeción de las abrazaderas S-5 es el tornillo especialmente redondeado de acero inoxidable. Deforma fácilmente el metal en la costura sin penetrarlo.

Sólo las abrazaderas originales de S-5!® han sido ampliamente probadas por institutos de pruebas, en contraste con el plagio u otras abrazaderas de pliegue. Además, todas las abrazaderas S-5!® E y Z están aprobadas por las autoridades de la construcción: DIBt No. Z-14.4-719.

Desde 2008, RoofTech distribuye los productos S-5! exclusivamente en Europa. Mantenemos en stock los productos S-5!® que son comunes en el mercado europeo.



- ✓ De aplicación universal para las más diversas instalaciones
- ✓ Instalación simple, rápida y sin penetración
- ✓ Altas capacidades de carga en todas las direcciones de carga
- ✓ Fuerzas de retención ampliamente probadas
- ✓ Abrazaderas S-5!® E y Z aprobadas por las autoridades del edificio

Con las abrazaderas de S-5!® puedes fijar casi cualquier cosa al techo de la costura de pie

Distribución General en Europa:

**RoofTech GmbH**  
Merklinger Str. 30  
D-71263 Weil der Stadt, Alemania

Tel.: +49 7033 3034990  
Email: [info@rooftech.de](mailto:info@rooftech.de)  
Web: [www.rooftech.de](http://www.rooftech.de)





# Sistemas de protección de la nieve con S-5!®

## S-5!® ColorGard - Guarda-nieve en el color del techo

Esto se logra insertando una tira de metal del techo en la barandilla del S-5!® ColorGard.

Además de los aspectos visuales, los aspectos técnicos también hablan en favor de ColorGard. Montado en los abrazaderas S-5!®, se pueden absorber grandes fuerzas. Esto significa que a menudo se requieren menos abrazaderas y filas para montar el guarda-nieve. Esto también hace que el protector de nieve S-5! ColorGard sea económico.



Foto: Rheinzink

- ✓ Guarda-nieve del color del techo
- ✓ Una absorción de carga muy alta
- ✓ También montado en diagonal
- ✓ Tapón de hielo con labio de goma

## Guardia de nieve con soporte de tubo simple y doble

El guarda-nieve con el soporte de tubo simple RoofTech tipo B de acero inoxidable - montado en las mini abrazaderas S-5!® adecuadas para la costura de pie - es el clásico guarda-nieve con un tubo redondo estándar de 32/2 mm. Se diferencia de las otras trampas de nieve del mercado por su fácil instalación y su atractivo aspecto. Incluso un protector de nieve inclinado puede ser fácilmente realizado con él.

Algunos objetos requieren un protector de nieve extra alto. El soporte de doble tubo RoofTech de acero inoxidable para dos tubos de 32 mm está montado en dos mini abrazaderas S-5!®. Dependiendo del tipo de rebaja, el tubo superior está a 16 - 20 cm por encima del techo.



Soporte de un solo tubo tipo B - muy estable, visualmente atractivo y también montable en ángulo.



Soporte doble de tubo montado con abrazaderas S-5!® Mini en un techo con doble costura pleada

- ✓ Visualmente atractivo
- ✓ Montaje estable y permanente en las mini abrazaderas S-5!®
- ✓ Material: acero inoxidable
- ✓ También es adecuado para los techos de cobre
- ✓ Tapón de hielo opcional

## Otras posibilidades de aplicación con los abrazaderas S-5!®:



Con las abrazaderas S-5!® se pueden montar muchas instalaciones en techos de costura de pie - estable y seguro permanentemente.



## Sistemas de rieles montados con abrazaderas S-5!®

Las mini abrazaderas S-5!® con sus altas fuerzas de sujeción son ideales para fijar los módulos fotovoltaicos con sistemas de rieles. Muchos fabricantes y distribuidores de sistemas de montaje de renombre han estado usando las abrazaderas S-5!® con sus sistemas de rieles con éxito en todo el mundo durante años.

**Para los sistemas de rieles con un canal de tornillo en la parte inferior**, la E-Mini-FL para la costura doble de pie y la Z-Mini-FL para la costura redonda son la elección correcta. Los rieles se fijan a la brida lateral con los tornillos de cabeza de martillo a través del agujero ranurado (18 x 11mm). Las mini pinzas S-5!® sin brida pueden ser fácilmente combinadas con placas adaptadoras.

**Para rieles en forma de C o rieles con canal de tornillo lateral** que se sujetan lateralmente con soportes de montaje, las Mini-Clamp S-5!® con el agujero roscado M8 en la parte superior y adicionalmente con un tornillo de acero inoxidable M8 ofrecen una opción de sujeción flexible y estable.



Sistemas de rieles con S-5!® E-Mini-FL en la doble costura de pie y con N1.5-Mini en el pliegue "Nailstrip"



Riel con canal de tornillo debajo fijado en S-5!® E-Mini-FL



S-5!® Z-Mini para techos de costura redondos montados bajo un riel C



Z-Mini montado con un adaptador angular en el canal de tornillo lateral

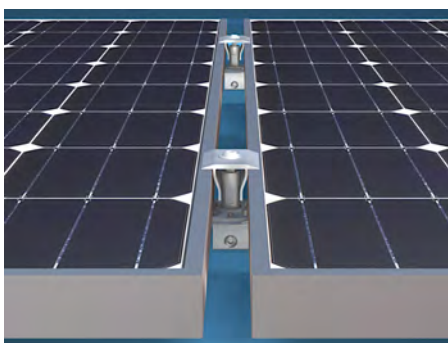
## S-5!® PV-Kit 2.0 para montaje directo - sin rieles

El S-5!® PV-Kit 2.0 es adecuado para módulos fotovoltaicos enmarcados con alturas de marco de 30mm - 46mm. El disco de soporte de acero inoxidable del PV-Kit 2.0 tiene dientes optimizados que permiten la puesta a tierra de los módulos.

- Fácil transporte en el techo, sin desperdicios ni sobras inutilizables.
- La abrazadera del módulo MidGrab premontada ahorra tiempo durante la instalación.
- La cabeza plana del tornillo proporciona una superficie lisa y limpia.
- Menos cargas de succión de viento debido al montaje paralelo al techo de los módulos.
- Sólo un módulo se fija en ángulo recto a los rebajes, por lo que apenas hay movimientos laterales y cargas en el rebaje y el techo de metal.
- Instalación en la mayoría de los techos metálicos posibles con los respectivos Mini abrazaderas S-5!® o el porta-planchas de metal multi-trapezoidal MTH.



S-5!® PV-Kit 2.0 MidGrab montado en S-5!® Mini



Instalación en paralelo al techo en ángulo recto con la junta con el PV-Kit 2.0 MidGrab y E-Mini en techos de doble junta de pie: puede utilizarse como pinza final y media.

# El Surtido de Abrazaderas S-5!®

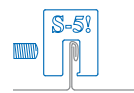


Las abrazaderas de S-5!® están disponibles en diferentes versiones con rosca M8 y tornillo de acero inoxidable M8 en la parte superior o con brida lateral con agujero ranurado. Las abrazaderas S-5!® con dos tornillos prisioneros para la fijación al rebajo se utilizan para cargas elevadas, por ejemplo, para fijaciones individuales, protección contra caídas y el sistema de protección contra la nieve S-5!® ColorGard.

Las mini pinzas S-5!® con un tornillo de sujeción se utilizan en aplicaciones en las que objetos rígidos como raíles se fijan a los rebajes con varias pinzas. **A partir del otoño de 2020 las mini pinzas S-5!® se suministrarán sin tornillos de acero inoxidable M8x16. Estos pueden ser ordenados por separado. Más información: [www.rooftech.de](http://www.rooftech.de)**

## Abrazaderas E para la doble costura de pie

Los E-Terminales tienen una ranura de apertura de 7mm y ofrecen soluciones de montaje en techos de doble viga de pie hechos a mano, de todos los materiales para techos excepto el cobre. **Aprobado por las autoridades de la construcción.**



Abrazadera E



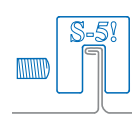
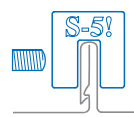
E-Mini



E-Mini-FL

## Abrazaderas S para el broche y el ángulo de plegado

Con una ranura de apertura más grande de 14mm el Abrazaderas S universalmente adecuadas para techos de costura en ángulo y muchos perfiles de costura a presión como los de Fischer Kliptec, Ruukki, Schleibach y similares.



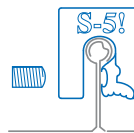
Abrazadera S



S-Mini

## Abrazaderas Z para el pliegue redondo

Especialmente diseñado para cubiertas de costura redonda de hasta 23 mm de diámetro, como Kalzip, Bemo y Aluform. **Aprobado por las autoridades de la construcción.**



Abrazadera Z



Z-Mini



Z-Mini-FL

## Abrazaderas B para techos de cobre

Las pinzas B con una ranura de apertura de 6 mm son especialmente adecuadas para los tejados de cobre con doble costura de pie.



Abrazadera B



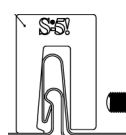
B-Mini

## N-Mini y N1.5-Mini para "Nailstrip" costura de pie

La nueva N-Mini Clamp es adecuada para perfiles de tira de clavos de 1" (25mm) de alto y la N1.5-Mini Clamp para perfiles de tira de clavos de 1.5" (38mm) de alto, como los de Schleibach o similares.



N-Mini



N1.5-Mini

## Soporte de chapa multitrapezoidal MTH

de acero inoxidable, con soporte de montaje y tiras de sellado autoadhesivas. Puede adaptarse de manera flexible y montarse en perfiles de chapa trapezoidal y de sándwich con un ancho de cuerda superior de hasta 43 mm. **Aprobado por las autoridades de la construcción. DIBt No. Z-14.4-706.**



Tenemos en stock los productos S-5!® antes mencionados. Estamos encantados de importar todos los demás productos S-5! directamente desde los EE.UU. para usted - incluso en pequeñas cantidades a corto plazo por vía aérea. Esperamos con interés su investigación.

Distribución General en Europa:

**RoofTech GmbH**

Merklinger Str. 30

D-71263 Weil der Stadt, Alemania

Tel.: +49 7033 3034990

Email: [info@rooftech.de](mailto:info@rooftech.de)

Web: [www.rooftech.de](http://www.rooftech.de)



No hay responsabilidad por errores de impresión. Sujeto a cambios técnicos. Las fotos y los dibujos pueden mostrar etapas de desarrollo que no están disponibles en esta forma. Los productos S-5!® están protegidos por patentes internacionales de Metal Roof Innovations Ltd. Para la aplicación e instalación de los productos, deben observarse las respectivas instrucciones de instalación. Copyright RoofTech GmbH, 7-2020. Todos los derechos reservados.