

Photovoltaik auf Metaldächern

Montagelösungen mit S-5!® Klemmen und Zubehör



Die original S-5!® Klemmen sind in der ganzen Welt dafür bekannt, dass sie auf unterschiedlichsten Metaldach-Profilen eine stabile und fachgerechte Befestigung für weitere Aufbauten bieten.

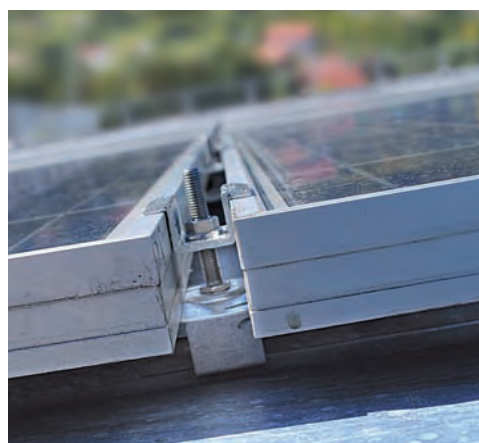
PV-Anlagen können mit Schienensystemen oder direkt mit dem S-5!®-PV-Kit auf den S-5!®-Klemmen montiert werden. Die Auswahl der Klemme erfolgt über die Art des Falzes bzw. Profils des Metaldachs.

Die Besonderheit der Klemmen ist die am Druckpunkt gerundete S-5!® Madenschraube. Sie verformt das Metall am Falz leicht ohne es jedoch zu durchdringen. Der so erreichte Kraftschluss ist die Grundlage für die dauerhaft sehr hohen Haltekräfte.

Viele namhafte Hersteller und Händler von Montagesystemen verwenden die original S-5!®-Klemmen mit ihren Systemen seit Jahren weltweit erfolgreich. Installateure schätzen die einfache und sichere Montage.



S-5!® Z-Mini-FL Klemmen: die stabile Basis für Schienensystem auf Rundfalzdach.



Direkt-Montage mit S-5!® PV-Kit auf E-Mini

Geprüfte Haltekräfte der S-5!® Klemmen

Nur die original S-5!® Klemmen wurden, im Gegensatz zu Plagiaten oder anderen Falzklemmen, umfassend von Prüfinstituten getestet. Die Produktion in den USA ist streng qualitätsüberwacht und nach ISO 9001 zertifiziert. Alle S-5!® E- und Z-Klemmen sind zudem bauaufsichtlich zugelassen: DIBt Nr. Z-14.4-719.

Mit Klemmen von S-5!® befestigen Sie fast alles am Stehfalzdach - sicher und dauerhaft.

Generalvertrieb in Europa

RoofTech GmbH
Merklinger Str. 30
D - 71263 Weil der Stadt

Tel.: +49 7033 3034990
Email: s-5@rooftech.de
Web: www.rooftech.de



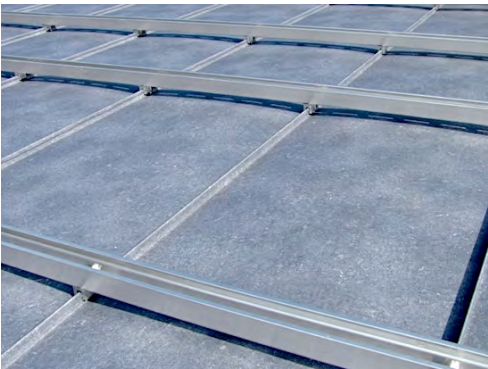
Fachgerechte Photovoltaik - Montage mit S-5!® Klemmen

Schienensysteme montiert mit S-5!® Klemmen

Für die Befestigung von PV-Modulen mit Schienensystemen sind i.d.R. die S-5!® Mini-Klemmen mit ihren hohen Haltekräften bestens geeignet. Viele namhafte Hersteller und Händler von Montagesystemen verwenden die S-5!® Klemmen mit ihren Schienensystemen seit Jahren weltweit erfolgreich.

Für Schienensysteme mit unterseitigem Schraubkanal sind die E-Mini-FL für den Doppelstehfalz und Z-Mini-FL für den Rundfalz die richtige Wahl. Die Schienen werden dabei mit den Hammerkopfschrauben durch das Langloch (18 x 11mm) am seitlichen Flansch befestigt. Die S-5!® Mini-Klemmen ohne Flansch können dafür flexibel mit diversen Adapterblechen kombiniert werden.

Bei C-förmigen Schienen oder bei Schienen mit seitlichem Schraubkanal die mit einem Montagewinkels seitlich befestigt werden, bieten die S-5!® Mini-Klemmen mit der oberseitigen M8-Gewindebohrung und der M8-Edelstahlschraube eine einfache und stabile Befestigungsmöglichkeit.



Schienensysteme mit S-5!® E-Mini auf Doppelstehfalz- und mit S-5!® Z-Mini-FL auf einem Rundfalz-Dach.



Schiene mit unterseitigem Schraubkanal befestigt auf S-5!® E-Mini-FL



S-5!® Z-Mini für Rundfalzdächer montiert unter einer C-Schiene



S-5!® Z-Mini montiert mit Winkeladapter an seitlichem Schraubkanal.

S-5!® PV-Kit für Direktmontage - ohne Schienen

Mit dem S-5!® PV-Kit-Alu können gerahmte PV-Module mit Rahmenhöhen von 33mm - 64mm - ohne aufwändige Schienensysteme - dachparallel und quer zum Falz auf Metaldächern befestigt werden. Besondere Vorteile:

- Montage auf den meisten Metaldächern möglich mit den jeweiligen S-5!®-Mini-Klemmen (aus Alu) oder dem Multi-Trapezblechhalter MTH.
- Die Modulklemme kann als Mittel- und End-Klemme genutzt werden.
- Kein Zuschnitt notwendig und danach kaum eine unbrauchbaren Reste.
- Einfache, schnelle und stabile Montagelösung.
- Durch dachparallele Montage der Module weniger Windsoglasten.
- Quer zu den Stehfälzen wird immer nur ein Modul befestigt, daher kaum Querbewegungen und Belastungen für das Metaldach.



Dachparallele Montage quer zum Falz mit dem PV-Kit-Alu und E-Mini auf einem Doppelstehfalzdach



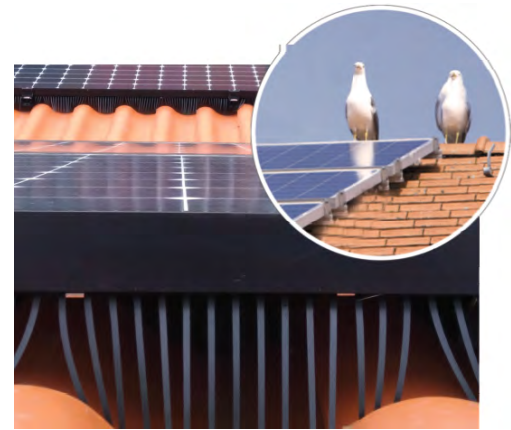
S-5!® PV-Kit als Endklemme am Rand

Zubehör für Solaranlagen auf Steil- und Flachdächer



Zum Schutz Ihrer Solaranlage auf Schrägdächern

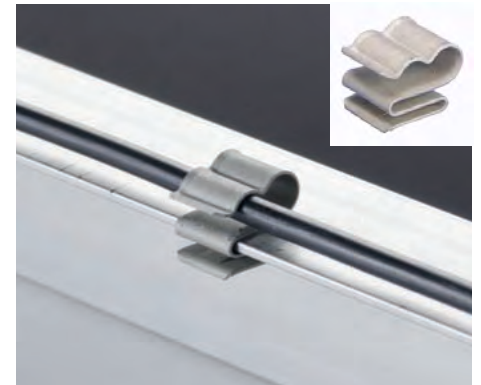
- Einfache, auch nachträgliche, Montage mit Edelstahl-Clips am Modulrahmen - ohne schrauben, bohren oder kleben.
- BirdBlocker-Streifen mit 10cm oder 20cm langen Nadeln aus UV-beständigem und recyclebarem HDPE-Kunststoff.
- Kein Verkratzen oder Beschädigung der Dachoberfläche.
- Stabil und langlebig.
- 10 Jahre Produktgarantie.



CADDY Metall-Kabelclip für Solarkabel

Aus Stahl gefertigt und **beschichtet mit CADDY Armour Korrosionsschutz** Klasse C4: Korrosionsbelastung stark, Schutzdauer lang - über 15 Jahre.

- Für die einfache und schnelle Befestigung von 2 Kabeln mit einem Außendurchmesser von 5 – 7 mm.
- Zur Montage an Modulrahmen mit 1,5 – 2 mm Blechstärke.
- Flexibel in vier Richtungen am Rahmen zu befestigen.
- Speziell abgerundete Kanten verhindern Verletzungen des Kabelmantels.
- Beschädigt nicht die Eloxierung von Aluminiumrahmen.



CADDY Tool-Free Flachdach - Standfüße

Montage von Kabelkanälen und Leitungsrohren auf Flachdächer

- Durch geringes Gewicht leicht aufs Dach zu transportieren.
- Einfache und schnelle Befestigung mit Klammern oder Pins.
- UV-Stabil, korrosionsbeständig und langlebig. Material: PP, PE.
- Optimierte Lastverteilung. Dadurch minimierte Punktbelastung.
- Schutz der Dachhaut durch Schaumgummi an der Unterseite.
- Montageebene optimal 10 cm über der Dachoberfläche.



Fachgerechte und rationelle Verlegung von Rohren und Kabelkanälen mit Gitterrinnen oder Lochblech-Rinnen.

Das S-5!® Klemmen - Sortiment



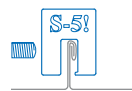
Die S-5!® Klemmen gibt es in verschiedenen Ausführungen mit oberseitigem M8-Gewinde und M8-Edelstahlschraube oder mit seitlichem Flansch mit Langloch. Die S-5!® Klemmen mit zwei Madenschrauben zum Befestigen am Falz werden für hohe Belastungen, z.B. bei Einzelbefestigungen, Absturzsicherungen und beim Schneefangsystem S-5!® ColorGard eingesetzt.

Die S-5!® Mini-Klemmen mit einer Madenschraube kommen bei Anwendungen zum Einsatz, wo starre Objekte wie z.B. Schienen, mit mehreren Klemmen an den Fälzen befestigt werden. Der Multi-Trapezblechhalter MTH ist universell auf Trapez-Profilen einsetzbar. Weitere Informationen, Montagehinweise und die Haltekräfte finden Sie auf www.rooftech.de.

E-Klemmen für Doppelstehfalz

Die E-Klemmen haben einen Öffnungsschlitz von 7mm und bieten Montagelösungen auf handwerklichen Doppelstehfalzdächern aus allen Eindeckungsmaterialien außer Kupfer.

Bauaufsichtlich zugelassen. DIBt-Nr. Z-14.4-719.



E-Klemme



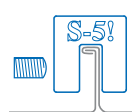
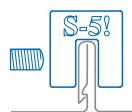
E-Mini



E-Mini-FL

S-Klemmen für Snap- und Winkelfalz

Mit einem größeren Öffnungsschlitz von 14mm sind die S-Klemmen universell für Winkelfalzdächer und vielen Snap-Falz Profilen wie z.B. von Fischer Kliptec, Ruukki, Schlebach, Prive und ähnlichen geeignet.



S-Klemme



S-Mini

Z-Klemmen für Rundfalz

Speziell konstruiert für Rundfalzdächer bis 23 mm Durchmesser wie z. B. von Kalzip, Bemo und Aluform.

Bauaufsichtlich zugelassen. DIBt-Nr. Z-14.4-719.



Z-Klemme



Z-Mini



Z-Mini-FL

B-Klemmen für Kupferdächer

Die B-Klemmen mit einem Öffnungsschlitz von 6mm sind speziell für Kupferdächer mit Doppelstehfalz geeignet. Die B-Klemmen sind aus Messing gefertigt und ermöglichen somit materialverträgliche Installationen auf Kupferdächern.



B-Klemme



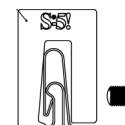
B-Mini

N-Mini und N1.5-Mini für Nailstrip-Profile

Die neue N-Mini Klemme ist für 1 Zoll (25mm) hohe und die N1.5-Mini Klemme für 1,5 Zoll (38mm) hohe Nailstrip-Profile, wie z.B. von Schlebach oder ähnliche, geeignet.



N-Mini



N1.5-Mini

Multi-Trapezblechhalter MTH aus Edelstahl, mit Montagewinkel und Selbstklebe-Dichtstreifen. Kann auf Trapezblech- und Sandwichprofilen, mit einer Obergurtbreite bis 43mm, flexibel angepasst und montiert werden.

Bauaufsichtlich zugelassen. DIBt-Nr. Z-14.4-706.



Die im europäischen Markt gängigen S-5!® Produkte führen wir am Lager. Gerne importieren wir für Sie alle anderen S-5!® Produkte direkt aus den USA - auch in Kleinmengen kurzfristig mit Luftfracht. Wir freuen uns auf ihre Anfrage.

Generalvertrieb in Europa:

RoofTech GmbH
Merklinger Str. 30
D-71263 Weil der Stadt

Tel.: +49 7033 3034990
Email: s-5@rooftech.de
Web: www.rooftech.de



Keine Haftung für Druckfehler. Technische Änderungen vorbehalten. Bilder und Zeichnungen können Entwicklungsstufen darstellen, die so nicht erhältlich sind. S-5!® Produkte sind durch internationale Patente von Metal Roof Innovations Ltd. geschützt. Bei den Anwendungen und der Montage der Produkte sind die jeweiligen Montagehinweise zu beachten. Copyright 2020 RoofTech GmbH. Alle Rechte vorbehalten.