

Z-Klemmen für Rundfalzdächer

Die **S-5! Z-Klemmen** wurden auf den Rundfalzprofilen folgender international agierenden deutschen Hersteller geprüft und sind jetzt bauaufsichtlich zugelassen (Z-14.4.719):

Kalzip-Aluminium-Stehfalzprofil von Kalzip
BEMO-FLAT-ROOF von Bemo
ALUFALZ und FALZ-RIPP von Aluform

Die Zulassung des DIBt gilt für alle drei verschiedenen Varianten der Z-Klemmen:

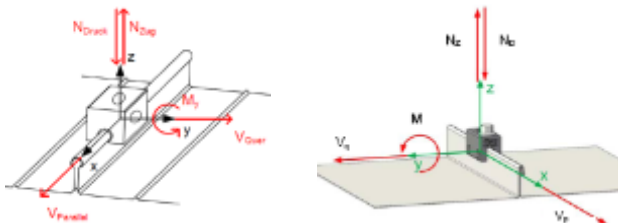


Folgende charakteristische Tragfähigkeitswerte wurden auf den Aluminiumprofilen der genannten Hersteller mit 0,8 mm Materialdicke, 65 mm Steghöhe und einem Halterabstand von 1000 mm für die Z-Klemmen ermittelt:

Charakteristische Zugtragfähigkeit: 1,14 kN
Charakteristische Schubtragfähigkeit: 1,70 kN
Charakteristische Drucktragfähigkeit: 1,36 kN

Diese Werte für die Z-Klemmen können auf Profile mit geringerer Steghöhe, größerer Materialdicke und verzinktem Stahl als Material übertragen werden.

Die S-5! Z- und E-Klemmen wurden umfassend in die geforderten vier Lastrichtungen geprüft:



Ergebnis bei allen Prüfungen war, dass die Tragfähigkeiten der Klemmen höher sind als die der Profile. Die Prüfungen und die Zulassung bestätigen damit den Klemmen von S-5! ihre bekannte hohe Qualität und Tragfähigkeit sowie die Eignung für die Befestigung von Solaranlagen. Die Tragfähigkeitswerte aus der bauaufsichtlichen Zulassung Z-14.4-719 dürfen für statische Berechnungen eingesetzt werden.

Weitere Informationen können sie gerne bei uns anfordern.

E-Klemmen für Doppelstehfalzdächer

Die **S-5! E-Klemmen** wurden auf dem Rheinzink - Doppelstehfalzsystem geprüft und sind jetzt bauaufsichtlich zugelassen (Z-14.4-719).

Die Zulassung des DIBt gilt für alle drei verschiedenen Varianten der E-Klemmen:



Bei den Prüfungen am KIT wurden die Tragfähigkeitswerte nicht nur für den maximal erlaubten Haftabstand sondern auch für reduzierte Abstände ermittelt. Aufgrund dieser Untersuchungen ist es jetzt in der Planungsphase möglich, Haftabstand und benötigte Anzahl von Falzklemmen aufeinander abzustimmen und zu optimieren.

Folgende charakteristischen Tragfähigkeitswerte wurden auf dem Rheinzink-Doppelstehfalzsystem mit den geschraubten CLIPFIX-Haften für die E-Klemmen ermittelt:

Material: Titanzink, Materialdicke: 0,7 mm,
Haftabstand: 200 bis 500 mm

Charakteristische Zugtragfähigkeit

bei Haftabstand 200 mm: 1,89 kN

bei Haftabstand 500 mm: 0,78 kN

Zwischenwerte können interpoliert werden.

Charakteristische Schubtragfähigkeit: 1,27 kN

Charakteristische Drucktragfähigkeit: 1,55 kN

Diese Werte für die E-Klemmen können auf Eindeckungen mit größerer Materialdicke übertragen werden.